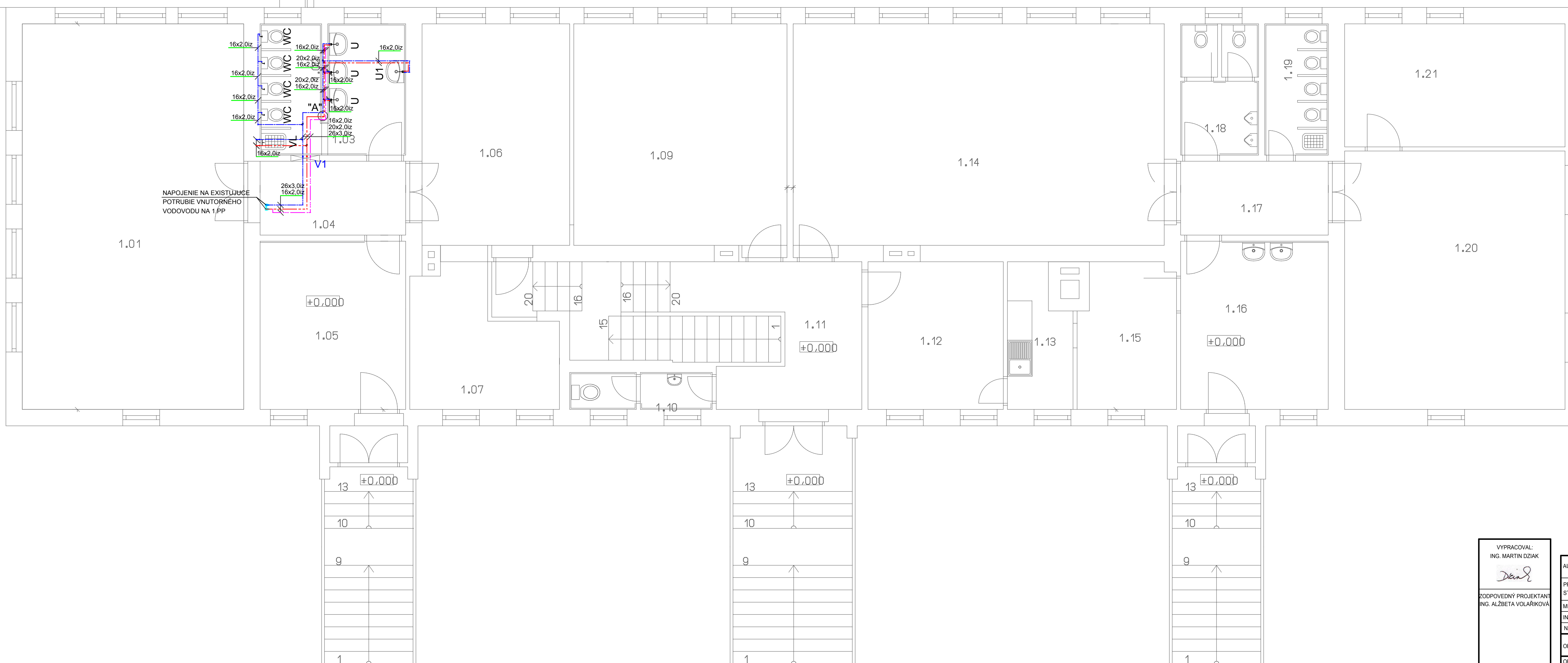
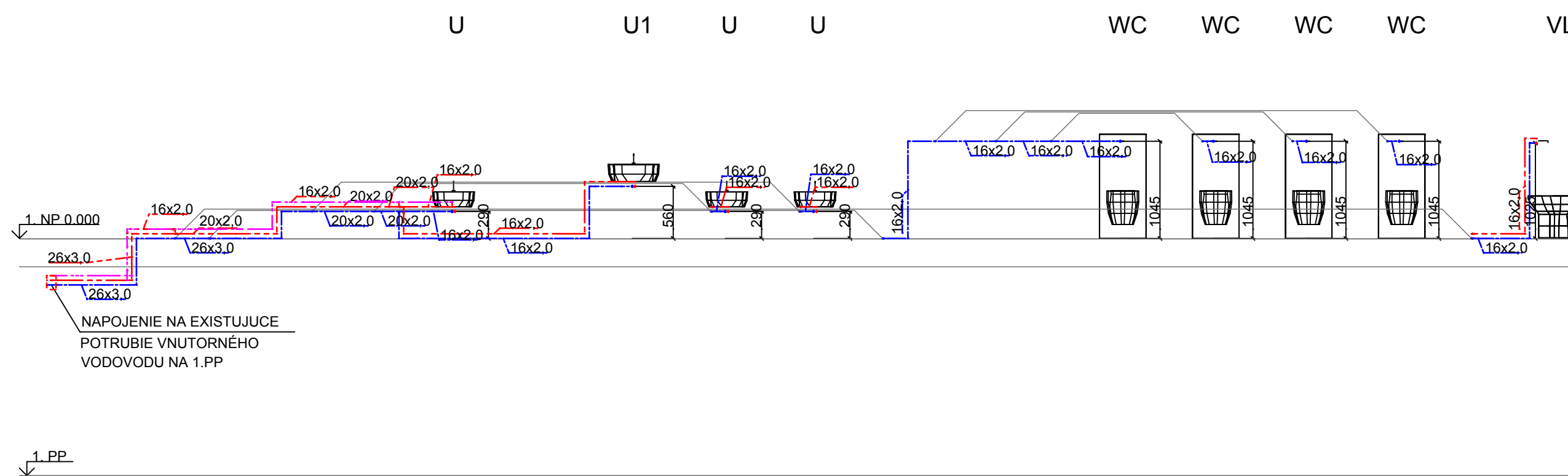


LEGENDA

- 1-2 - STÚPACIE POTRUBIE KANALIZÁCIE
- V1 - STÚPACIE POTRUBIE VODOVODU
- POTRUBIE PRIPOJOVACIE Z HT
- POTRUBIE Z PVC PRE VNÚTORNÚ KANALIZÁCIU
- POTRUBIE PLASTOVÉ - ROZVOD STUDEJ EJ VODY
- POTRUBIE PLASTOVÉ - ROZVOD TEPLEJ EJ VODY
- POTRUBIE PLASTOVÉ - ROZVOD CIRKULÁCIA TÚV
- WC - ZAVESNÉ WC DETSKÉ KOMPLET T-07, KONŠTRUKCIA GEBERIT DUOFIX
- U - UMYVADLO DITURVITOVÉ BIELE, STOJANKOVÁ PAKOVÁ BATERIA
- U1 - UMYVATKO DITURVITOVÉ BIELE, STOJANKOVÁ PAKOVÁ BATERIA
- VL - VÝLEVKVA KERAMICKÁ STOJATÁ, NASTENNÁ PAKOVÁ BATERIA
- TZ - TERMOSTATICKÝ ZMMIEŠAVAČ TÚV HERZ 3/4" NASTAVENIE 38°C

ZVISLÁ SCHÉMA VODOVODU



LEGENDA MIESTNOSTI:

OZN.	UCEL MIESTNOSTI
1.01	TRIEDA MŠ
1.02	WC
1.03	UMÝVAREŇ
1.04	CHODBA
1.05	SATŇA
1.06	SPÁLŇA MŠ
1.07	SPÁLŇA MŠ
1.09	TRIEDA ZŠ
1.10	WC PERSONÁL
1.11	CHODBA
1.12	RIADITEĽ
1.13	KUCHYNKA
1.14	TRIEDA
1.15	ZBOROVŇA ZŠ
1.16	SATŇA
1.17	CHODBA
1.18	WC CHLAPCI
1.19	WC DIEVČATA
1.20	TRIEDA ZŠ
1.21	PC MIESTNOST

VYPRACOVAL: ING. MARTIN OZIAK 		VYPRACOVAL: ING. ALŽBETA VOLÁRKOVÁ ZNAKA 159 064 01 STARÁ LUBOVŇA tel.: 0905 138 522 e-mail: volarkova@gascentrum.sk		ČÍSLO KÓPIE
PROJEKTANT STAVBY ING. ALŽBETA VOLÁRKOVÁ	MICHAL PETRIK Ing. MAREK PETRIK MICHAL PETRIK Ing. MAREK PETRIK	KYJOV KYJOV	PARCELA ČÍSLO Č KN 228, K.U. KYJOV,	STUPEŇ : PROJEKT PRE REALIZÁCIU STAVBY FORMÁT : x A4
INVESTOR OBEK KYJOV, KYJOV č. 164, 065 48	REKONŠTRUKCIA A ROZŠÍRENIE KAPACIT MATERSKEJ ŠKOLY Y PRÍSTAVBOU K BUDOVE ZŠ A MŠ	DÁTUM 2/2017	MIERKA 1:50	ČÍSLO ZÁKAZKY
OBEKT SO 01 - REKONŠTRUKCIA A ROZŠÍRENIE KAPACIT MATERSKEJ ŠKOLY PRÍSTAVBOU K BUDOVE ZŠ A MŠ				KLASIFIKÁCIA STAVBY
OBSAH : PODORYS 1.NP VODOVOD				ČÍSLO VÝKRESU
ČASŤ : ZDRAVOTECHNIKA				5