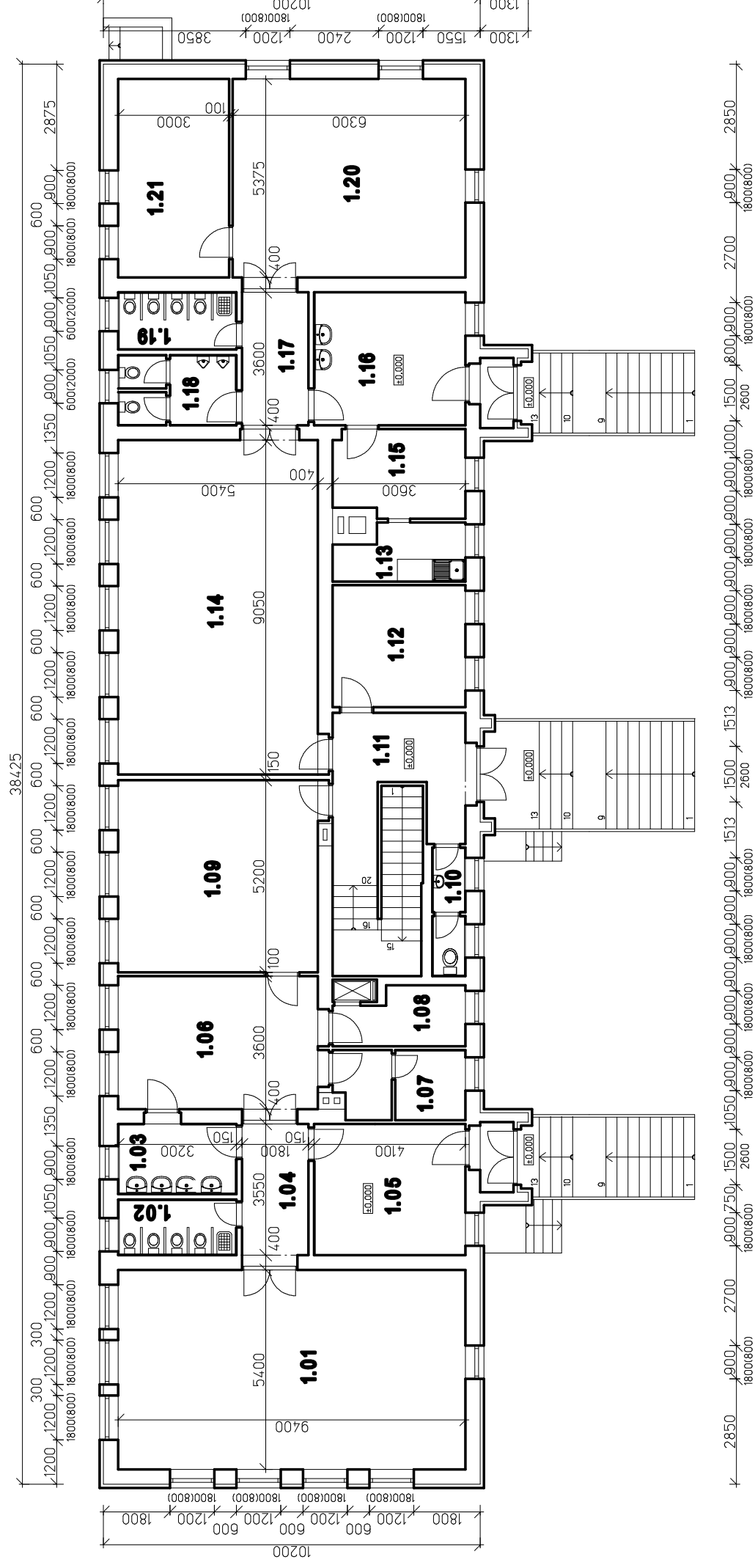


LEGENDA MIESTNOSTI:

OZN.	MIESTNOSTI	UCEL	PODLAHA, SOKLIK, LISTA	m ²
1.01	TRIEDA MŠ		KOBERCOVÁ PODLAHA	50,80
1.02	WC		KERAMICKÁ DLAŽBA	4,80
1.03	UMÝVAREŇ		KERAMICKÁ DLAŽBA	5,90
1.04	CHODBA		KERAMICKÁ DLAŽBA	6,40
1.05	ŠATŇA		KERAMICKÁ DLAŽBA	14,60
1.06	SPÁĽŇA MŠ		KOBERCOVÁ PODLAHA	19,40
1.07	SKLAD		KERAMICKÁ DLAŽBA	6,70
1.08	SKLAD		KERAMICKÁ DLAŽBA	5,40
1.09	TRIEDA ZŠ		DREVENÁ PODLAHA	28,00
1.10	WC PERSONÁL		KERAMICKÁ DLAŽBA	3,10
1.11	CHODBA		KERAMICKÁ DLAŽBA	12,30
1.12	RIADITEĽ		DREVENÁ PODLAHA	11,88
1.13	KUCHYNKA		KERAMICKÁ DLAŽBA	5,04
1.14	TRIEDA		DREVENÁ PODLAHA	48,90
1.15	ZBOROVŇA ZŠ		DREVENÁ PODLAHA	8,29
1.16	ŠATŇA		KERAMICKÁ DLAŽBA	14,80
1.17	CHODBA		KERAMICKÁ DLAŽBA	6,50
1.18	WC CHLAPCI		KERAMICKÁ DLAŽBA	6,00
1.19	WC DIEVČATA		KERAMICKÁ DLAŽBA	5,00
1.20	TRIEDA ZŠ		DREVENÁ PODLAHA	33,90
1.21	PC MIESTNOSŤ		DREVENÁ PODLAHA	16,10



LEGENDA MURIVA:


 TEPELNÁ IZOLÁCIA Z MIN. VĽNY hr. 100 mm

 PÔVODNÉ TEHLOVÉ MURIVO Z TEHÁL CDM hr. 375 mm

1.NP-SKUTOČNÝ STAV

±0,000=podlaha 1.NP

INVESTOR:

OBEC KYJOV, 065 48, KYJOV č. 164

KONTROLOVAL:
Ing. PETER JURICA
ZOD. PROJEKTANT:
MICHAL PETRÍK
VYPRACOVAL:
Ing. MAREK PETRÍK

STAVBA:
**RĚKONŠTRUKCIA A ROZŠÍRENIE
KAPACIT MATERSKEJ ŠKOLY
PRÍSTAVBOU K BUDOVE ZŠ A MŠ**
KYJOV p.č. 228

STUPEŇ:
REALIZAČNÝ PROJ.
FORMÁT:
02xA4
DÁTUM:
03/2017
MIERKA:
1 : 150
č. VÝKRESU:
03