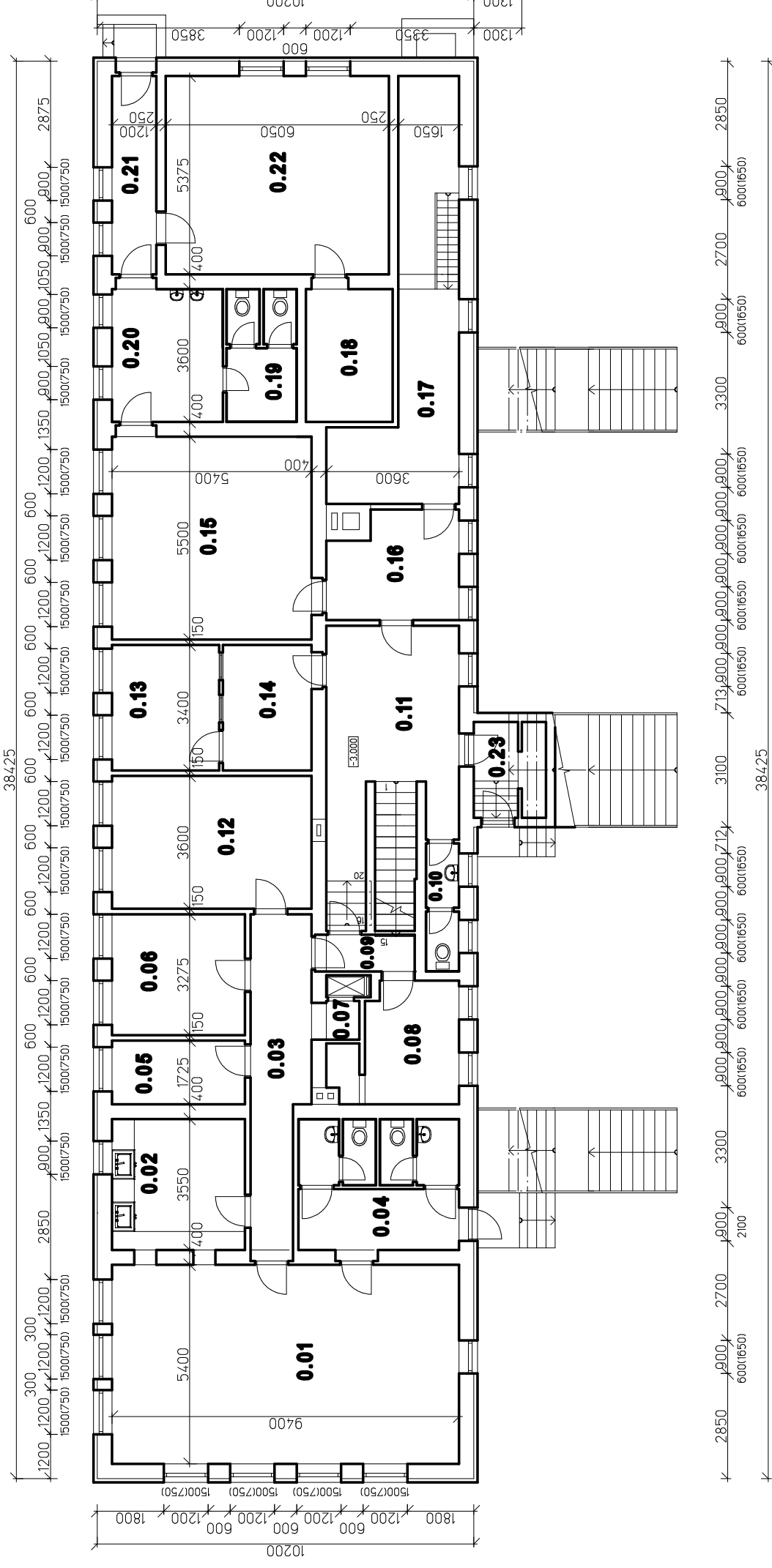




## LEGENDA MIESTNOSTI:

OZN.	UCEL MIESTNOSTI	PODLAHA, SOKLIK, LISTA	m <sup>2</sup>
0.01	JEDÁLEŇ	KERAMICKÁ DLAŽBA	50,75
0.02	VÝDAJ STRAVY	KERAMICKÁ DLAŽBA	12,80
0.03	CHODBA	KERAMICKÁ DLAŽBA	13,38
0.04	WC	KERAMICKÁ DLAŽBA	9,60
0.05	SKLAD	KERAMICKÁ DLAŽBA	6,20
0.06	SKLAD	KERAMICKÁ DLAŽBA	11,80
0.07	VÝŤAH	KERAMICKÁ DLAŽBA	2,17
0.08	ŠATŇA KUCHYŇA	KERAMICKÁ DLAŽBA	10,00
0.09	CHODBA	KERAMICKÁ DLAŽBA	2,90
0.10	WC PERSONÁL	KERAMICKÁ DLAŽBA	19,20
0.11	CHODBA	KERAMICKÁ DLAŽBA	20,98
0.12	KUCHYŇA	KERAMICKÁ DLAŽBA	29,70
0.13	MIESTNOSŤ UČITEĽKY	KERAMICKÁ DLAŽBA	9,86
0.14	PREDSIEN	KERAMICKÁ DLAŽBA	8,16
0.15	TRIEDA ZŠ	KERAMICKÁ DLAŽBA	29,70
0.16	ŠKOLNÍK	KERAMICKÁ DLAŽBA	9,78
0.17	KOTOLŇA	KERAMICKÁ DLAŽBA	23,19
0.18	SKLAD	KERAMICKÁ DLAŽBA	8,46
0.19	WC	KERAMICKÁ DLAŽBA	6,50
0.20	ŠATŇA DETI	KERAMICKÁ DLAŽBA	10,80
0.21	CHODBA	KERAMICKÁ DLAŽBA	6,50
0.22	TRIEDA ZŠ	KERAMICKÁ DLAŽBA	32,50
0.23	VSTUPNÁ CHODBA	KERAMICKÁ DLAŽBA	4,91



## LEGENDA MURIVA:

 TEPELNÁ IZOLÁCIA Z MIN. VLNY hr. 100 mm  
 PŔAVODNÉ TEHLOVÉ MURIVO Z TEHÁL CDM hr. 375 mm

1.PP-SKUTOČNÝ STAV

±0,000=podlaha 1.NP

INVESTOR:

OBEC KYJOV, 065 48, KYJOV č. 164

STAVBA: **REKONŠTRUKCIA A ROZŠÍRENIE  
 KAPACÍT MATERSKEJ ŠKOLY  
 PRÍSTAVBOU K BUDOVE ZŠ A MŠ**

STUPEŇ: REALIZAČNÝ PROJ.

FORMÁT: 02XA4

DÁTUM: 03/2017

MIERKA: 1 : 150

č. VÝKRESU:

KONTROLOVAL: **Ing. PETER JURICA**  
 ZOD. PROJEKTANT: **MICHAL PETRÍK**  
 VYPRACOVAL: **Ing. MAREK PETRÍK**

NAZOV VÝKRESU :

**1.PP-SKUTOČNÝ STAV**

**02**