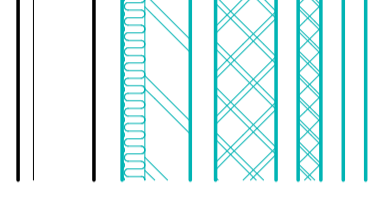


LEGENDA MIESTNOSTI:

OZN.	UCEL MIESTNOSTI	PODLAHA, SOKLIK, LISTA	m ²	STENY	STROPY
1.01	TRIEDA MŠ	KERAMICKÁ PODLAHA	50,80	MALBA	MALBA
1.02	WC	KERAMICKÁ PODLAHA v=1500mm	4,80	KERAM. OBKLAD v=1500mm	MALBA
1.03	UMÝVAREŇ	KERAMICKÁ PODLAHA	5,90	KERAM. OBKLAD v=1500mm	MALBA
1.04	CHODBA	KERAMICKÁ PODLAHA	6,40	MALBA	MALBA
1.05	ŠATŇA	KERAMICKÁ PODLAHA	14,60	MALBA	MALBA
1.06	SPÁĽŇA MŠ	PODLAHA PVC+ KOBEREK	19,40	MALBA	MALBA
1.07	SPÁĽŇA MŠ	PODLAHA PVC+ KOBEREK	10,80	MALBA	MALBA
1.09	TRIEDA ZŠ	DREVENÁ PODLAHA	10,80	MALBA	MALBA
1.10	WC PERSONÁL	KERAMICKÁ PODLAHA	3,10	MALBA	MALBA

LEGENDA MURIVA:



TEPELNÁ IZOLÁCIA Z MIN. VLNÝ HR. 100 mm
PŮVODNÉ TEHLOVÉ MURIVO Z TEHÁL CDM hr. 375 mm

KERAMICKÉ MURIVO hr. 300 mm NA TENKOVSTRVOVÚ MALTU
ZATEPLENÉ KONTAKTNÝM ZATEPLOVACÍM SYSTÉMOM S IZOLAČNÝMI
DOSKAMI NA BÁZE MINERÁLNEJ VLNÝ hr. 150 mm (lambda=0,039W/n.K)

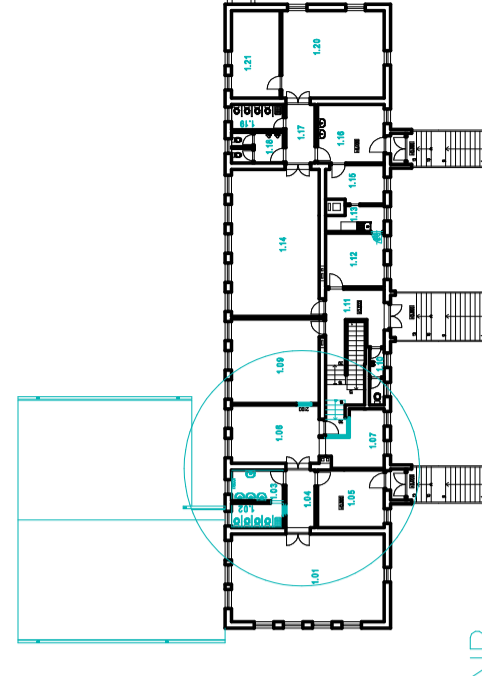
KERAMICKÉ MURIVO hr. 400 mm NA TENKOVSTRVOVÚ MALTU

KERAMICKÉ MURIVO hr. 150 mm NA TENKOVSTRVOVÚ MALTU

KERAMICKÉ MURIVO hr. 100 mm NA TENKOVSTRVOVÚ MALTU

POZNÁMKA:

- ZETEPLENIE NAVRHOVANÝCH OBVODOVÝCH STIEN Z KERAMICKÝCH TEHÁL hr. 300 mm JE NAVRHNUTÉ KONTAKTNÝM ZATEPLOVACÍM SYSTÉMOM S MINERÁLNOU VLNOU ($\lambda = 0,039W/m.K$) hr. 150 mm
- ZATEPLÍ SA ZÁKLAD OBVODOVÝCH STIEN POLYSTYRÉNOM XPS 3035 CS hr. 100 mm
- OSTENIA A NADPRAŽIA VÝPLNI OTVOROV SA ZATEPLIA MINERÁLNOU VLNOU hr. 30 mm
- VŠETKY VÝPLNE OTVOROV OSADIŤ NA VONKAJŠIU HRANU MURIVA
- OKENNÉ VÝPLNE OTVOROV SÚ PLASTOVÉ S IZOLAČNÝM TROJSKLOM SO SUČINITELOM PRECHODU TEPLA RÁMU $U_f=1,0W/(m.K)$
- A SKLA $U_g=0,6W/(m^2.K)$
- ZATEPLENIE SOKLIA POLYSTYRÉNOM XPS DO MAX 0,6 m OD TERÉNU



±0,000=podlaha 1.NP

INVESTOR:

OBEC KYJOV, 065 48, KYJOV č. 164

STUPEŇ: STAVEBNÉ POVOL.
REKONŠTRUKCIA A ROZŠÍRENIE
KAPACIT MATERSKEJ ŠKOLY

FORMÁT: 06x A4

DATEM: 03/2017

MIERKA: 1 : 50

Č. VÝKRESU: 10

KONTROLOVAL: Ing. PETER JURICA

ZOD. PROJEKTANT: MICHAL PETRIK

VYPRACOVAL: Ing. MAREK PETRIK

MAZOV VÝKRESU: 1.NP-NAVRHOVANÝ STAV

REKONŠT. UMÝVARKY A SCHODISKA

REKONŠTRUKCIA UMÝVARKY A SCHODISKA

