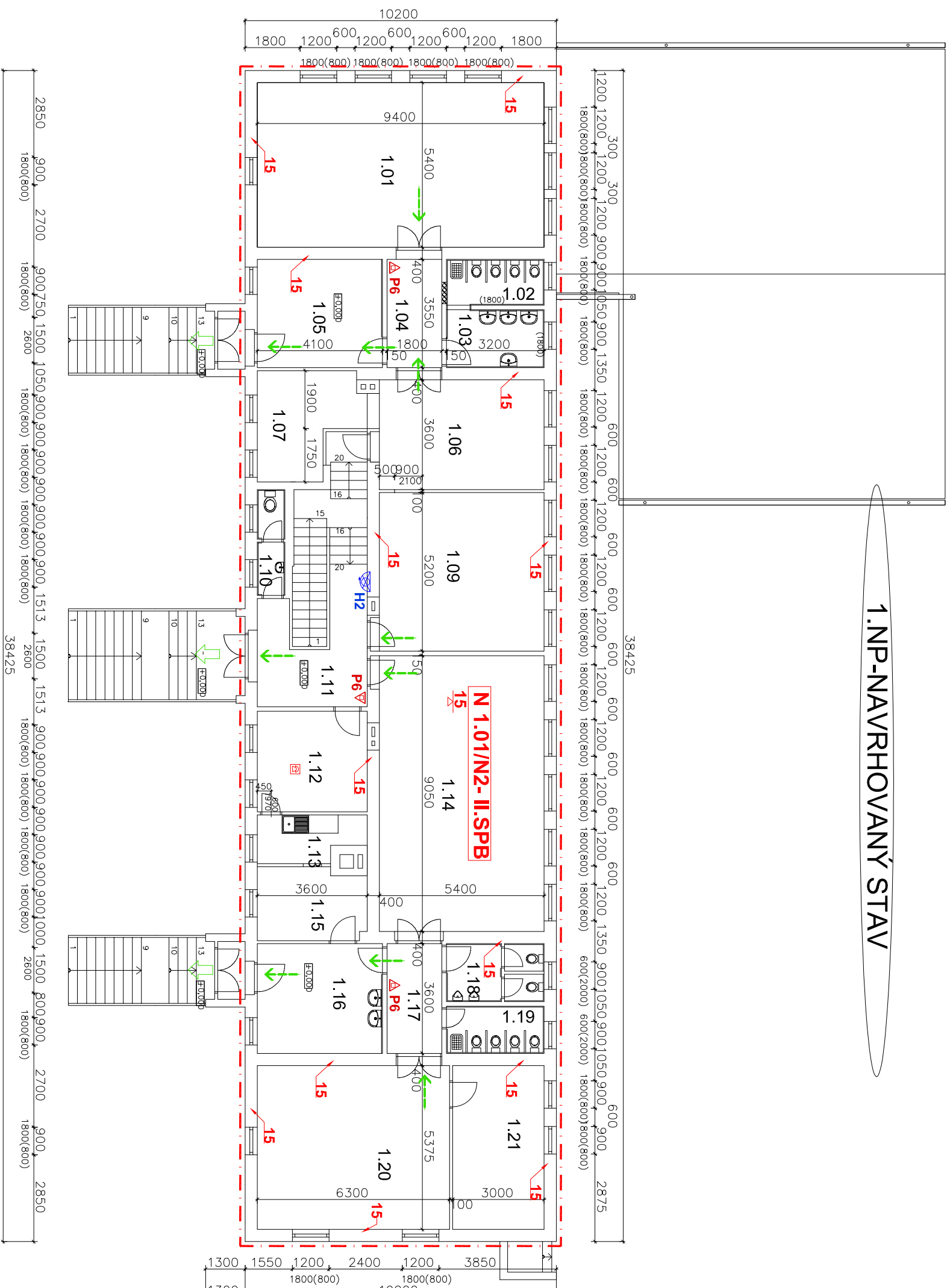


1.NP-NAVRHOVANÝ STAV



LEGENDA MIESTNOSTI:

OZN.	MIESTNOSTI	UCEL	PODLAHA, SOKLIK, LISTA	m ²
1.01	TRIEDA MŠ		KOBERCOVÁ PODLAHA	50,80
1.02	WC		KERAMICKÁ DLAŽBA	4,80
1.03	UMÝVAREŇ		KERAMICKÁ DLAŽBA	5,90
1.04	CHODBA		KERAMICKÁ DLAŽBA	6,40
1.05	ŠATĽA		KERAMICKÁ DLAŽBA	14,60
1.06	SPÁĽŇA MŠ		KOBERCOVÁ PODLAHA	19,40
1.07	SPÁĽŇA MŠ		KOBERCOVÁ PODLAHA	10,80
1.09	TRIEDA ZŠ		DREVENÁ PODLAHA	28,00
1.10	WC PERSONÁL		KERAMICKÁ DLAŽBA	3,10
1.11	CHODBA		KERAMICKÁ DLAŽBA	12,30
1.12	RIADITEĽ		DREVENÁ PODLAHA	11,88
1.13	KUCHYNKA		KERAMICKÁ DLAŽBA	5,04
1.14	TRIEDA		DREVENÁ PODLAHA	48,90
1.15	ZBOROVŇA ZŠ		DREVENÁ PODLAHA	8,29
1.16	ŠATĽA		KERAMICKÁ DLAŽBA	14,80
1.17	CHODBA		KERAMICKÁ DLAŽBA	6,50
1.18	WC CHLAPCI		KERAMICKÁ DLAŽBA	6,00
1.19	WC DIEVČATA		KERAMICKÁ DLAŽBA	5,00
1.20	TRIEDA ZŠ		DREVENÁ PODLAHA	33,90
1.21	PC MIESTNOSŤ		DREVENÁ PODLAHA	16,10

LEGENDA PO

- Nx.0x-x.SPB** OZNAČENIE POŽIARNEHO ÚSEKU
- HRANICA POŽIARNEHO ÚSEKU** - POŽIARNODELAČIA KONŠTRUKCIA
- POŽADOVANÁ POŽIARNA ODOLNOSŤ NOSNÝCH A NENOSNÝCH STAV.KONŠTRUKCIÍ**
/stieny, stropy, stĺpy, nosníky, prvky oceľ a zd. konštrukcií/
- POŽIARNY UZÁVER** /typ EW- požiarne oddel. EI-požiare brániaci /
typ D1-neohradivý konštr.systém /inlik, oceľ/ D3-horľavý konštruk.systém /drevo/
- UNIKOVÁ CESTA** OZNAČENIE SMERU UNIKU - VYCHOD
- VYCHOD Z OBJEKTU**
- VYCHOD Z OBJEKTU**
- NAŠTENNÝ HYDRANT** - jestvujúci
- NAŠTENNÝ HYDRANT** - navrhovaný D 25
- PRENOSNÝ HASIACI PRÍSTROJ PRÁŠKOVÝ 6kg**
- PRENOSNÝ HASIACI PRÍSTROJ SNEHOVÝ 5kg**
- TELEFÓN**
- NUDZOVÉ OSVETLENIE** -osadenie vid' PD elektroinštalácia

ZOD. PROJEKTANT STAVBY	Ing. MAREK PETRIK, MICHAL PETRIK	Ing. Beáta Hríňáková Okružná 4B 064 01 Stará Ľubovňa
PROJ. PROFESIE R-PPS	Ing. BEÁTA HRÍŇÁKOVÁ	špecialista požiarnej ochrany
INVESTOR	OBEC KYJOV, 065 48, KYJOV č. 164	hriňáková@brnll.com
MIESTO STAVBY		projektovne jednotky:st stavieb
ČASŤ	RIEŠENIE PROTIPOŽIARNEJ BEZPEČNOSTI STAVBY	tel.: +421 308 980 312 e-mail: Beata.Hrinakova@brnll.com
AKCIA	REKONŠTRUKCIA A ROZŠIŘENIE KAPACIT' MATERSKEJ ŠKOLY PRÍSTAVBOU K BUDOVE ZŠ A MŠ KYJOV p.č. 228	FORMÁT A4
OBSAH VYKRESU	1.NP-NAVRHOVANÝ STAV	DATUM 02/2017
		UCEL DSP
		MIERKA 1:150
		PO-102

