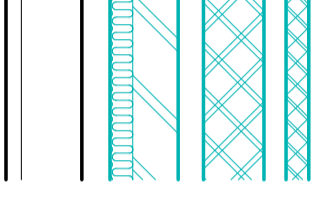


LEGENDA MIESTNOSTI:

OZN.	UCEĽ MIESTNOSTI	PODLAHA, SOKLIK, LISTA	STĚNY	STROPY
0.31	ZÁDVERIE	KERAMICKÁ PODLAHA	MALBA	MALBA
0.32	CHODBA + SCHODISKO	KERAMICKÁ PODLAHA	MALBA	MALBA
0.33	ŠATŇA	KERAMICKÁ PODLAHA	MALBA	MALBA
0.34	WC + UMÝVARKA	KERAMICKÁ PODLAHA v=1500mm	KERAM. OBKLAD	MALBA
0.35	IZOLAČNÁ MIESTNOSŤ	PODLAHA PVC+ KOBEREK	MALBA	MALBA
0.36	HERNA	PODLAHA PVC+ KOBEREK	MALBA	MALBA
0.37	SPÁĽŇA	PODLAHA PVC+ KOBEREK	MALBA	MALBA

LEGENDA MURIVA:



- TEPELNÁ IZOLÁCIA Z MIN. VLNÝ HR. 100 mm
- PÁVODNÉ TEHLOVÉ MURIVO Z TEHÁL CDM HR. 375 mm
- KERAMICKÉ MURIVO HR. 300 mm NA TENKOVRSŤOVOU MALTU ZATEPLENÉ KONTAKTNÝM ZATEPLOVACÍM SYSTÉMOM S IZOLAČNÝMI DOSKAMI NA BÁZE MINERÁLNEJ VLNÝ HR. 150 mm ($\lambda=0,039W/m.K$)
- KERAMICKÉ MURIVO HR. 400 mm NA TENKOVRSŤOVOU MALTU
- KERAMICKÉ MURIVO HR. 150 mm NA TENKOVRSŤOVOU MALTU

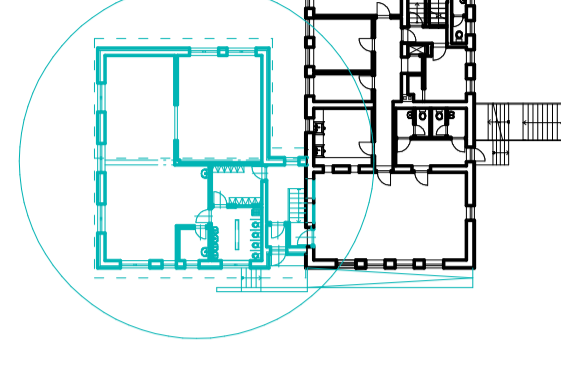
POZNÁMKA:

- ZETEPLNIE NAVRHOVANÝCH OBVODOVÝCH STIEN Z KER. TEHÁL HR. 300 mm JE NAVRHNUTÉ KONTAKTNÝM ZATEPLOVACÍM SYSTÉMOM S MINERÁLNOU VLNOU ($\lambda=0,039W/m.K$) HR. 150 mm
- ZATEPLÍ SA ZÁKLAD OBVODOVÝCH STIEN POLYSTYRÉNOM XPS 3035 CS HR. 100 mm
- OSTENIA A NADPRAŽIA VÝPLNI OTVOROV SA ZATEPLIA MINERÁLNOU VLNOU HR. 30 mm
- VŠETKY VÝPLNE OTVOROV OSADIŤ NA VONKAJŠIU HRANU MURIVA
- OKENNÉ VÝPLNE OTVOROV SÚ PLASTOVÉ S IZOLAČNÝM TROJSKLOM SO SÚČINITELOM PRECHODU TEPLA $U_f=1,0W/(m^2.K)$ A SKLA $U_g=0,6W/(m^2.K)$
- ZATEPLENIE SOKLA POLYSTYRÉNOM XPS DO MAX 0,6 m OD TERÉNU
- NÚTENNE VETRANIE POMOCOU VENTILÁTORA $\varnothing 120$ mm

VÝPIS STIEN:

S1

- VÁPENOCEMENTOVÁ OMIETKA
- KERAMICKÉ MURIVO hr. 300 mm
- LEPIACA MALTA
- TEPELNÁ IZOLÁCIA MINERÁLNA VLNÁ ($\lambda=0,039W/m.K$) hr. 150 mm
- LEPIACA ARMOVACIA VRSTVA
- SILIKÓNOVÁ OMIETKA

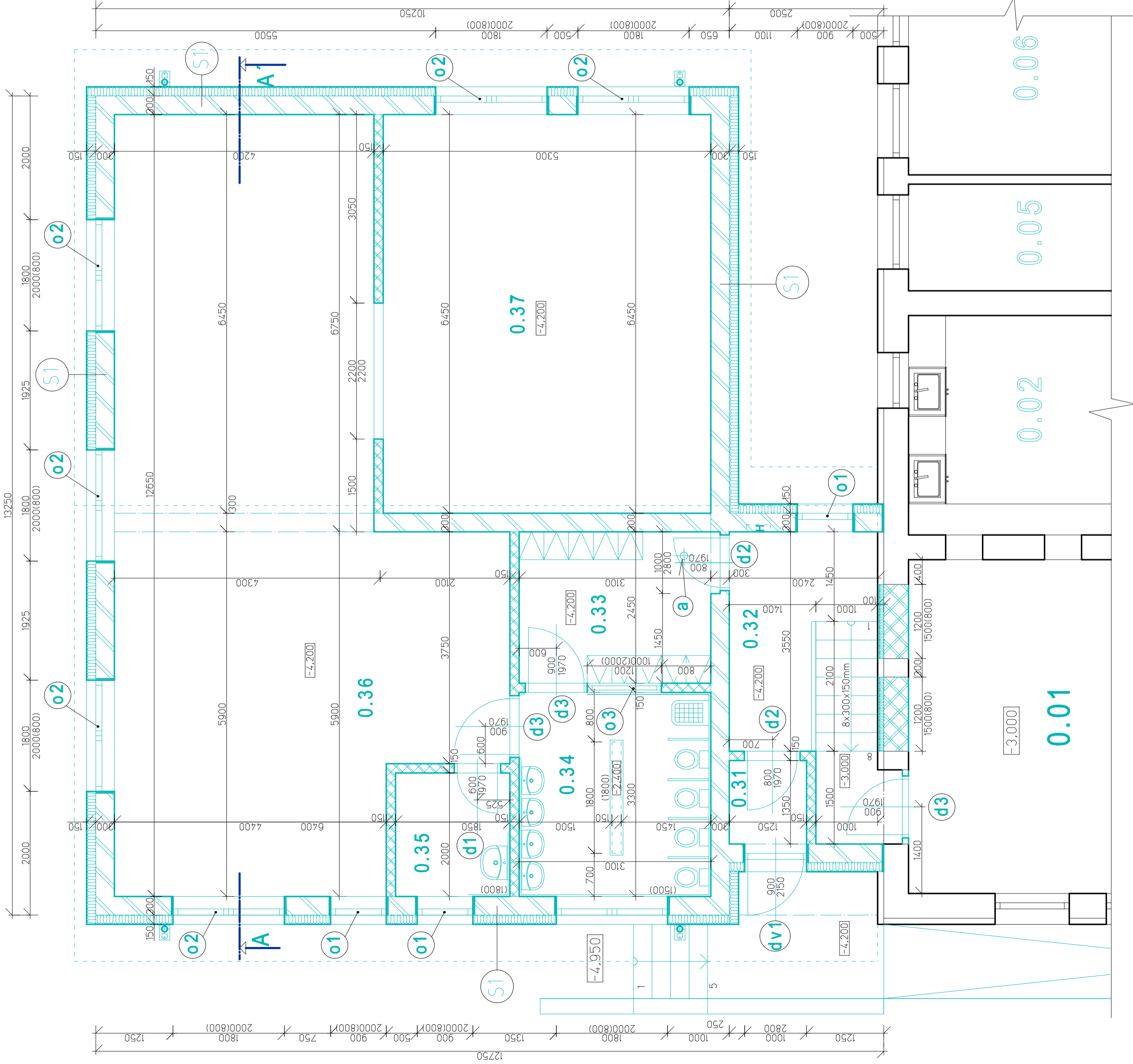


$\pm 0,000 = \text{podlaha } 1.NP$

INVESTOR:

OBEC KYJOV, 065 48, KYJOV č. 164

AUTOR PROJEKTU: MICHAL PETRIK	STAVBA: REKONŠTRUKCIA A ROZŠÍRENIE KAPACIT MATERSKEJ ŠKOLY PRÍSTAVBOU K BUDOVE ZŠ A MŠ KYJOV p.č. 228	STUPEŇ: REALIZAČNÝ PROJ.
ZOD. PROJEKTANT: MICHAL PETRIK	MAZOV VYKRESU: 1.PP-NAVRHOVANÝ STAV	FORMÁT: 06x44
VYPRACOVAL: Ing. MAREK PETRIK	KYJOV p.č. 228	DATA: 03/2017
		MIERKA: 1 : 50
		Č. VYKRESU: 08



1.PP-NAVRHOVANÝ STAV NAVRHOVANÁ PRÍSTAVBA