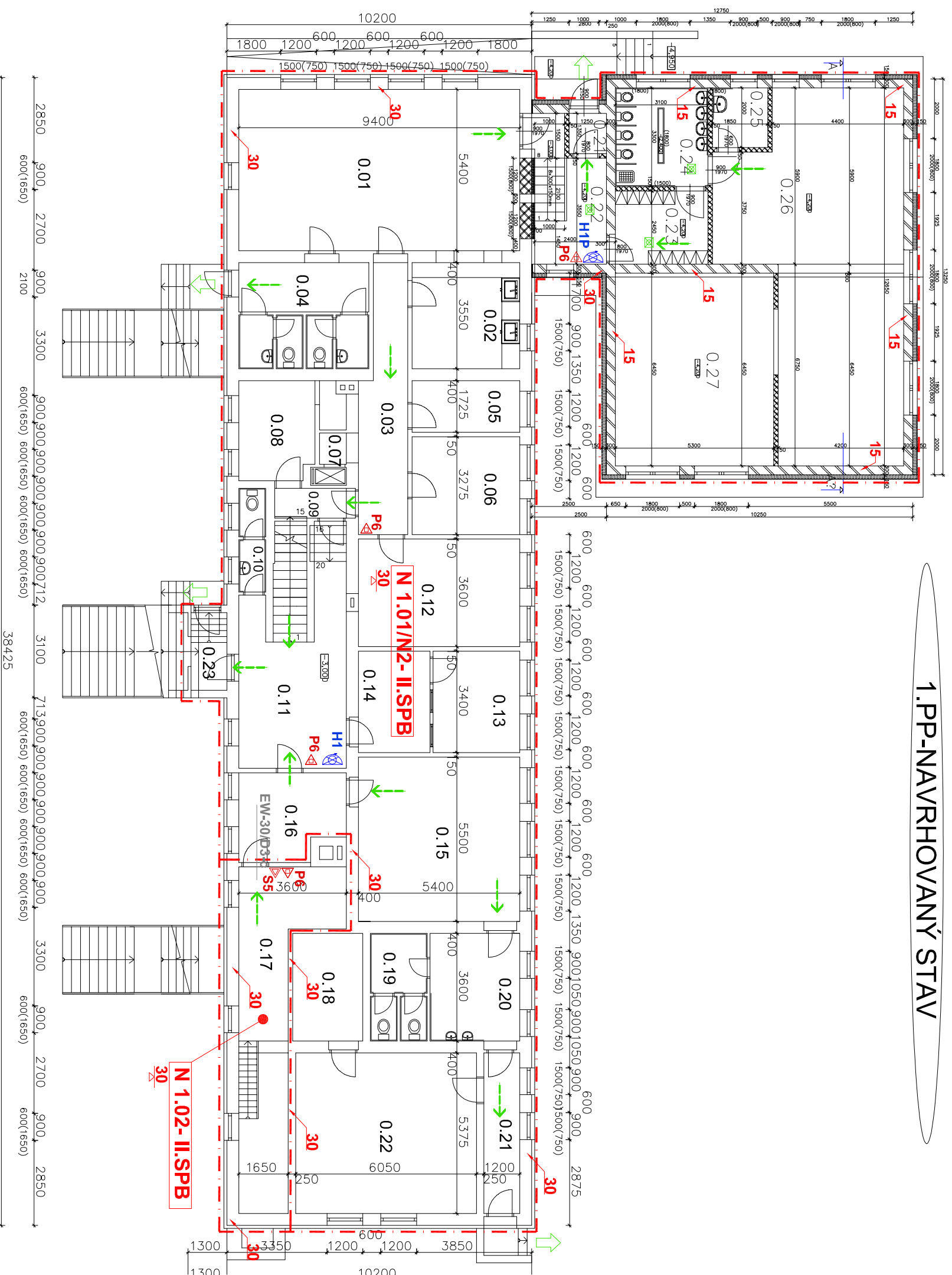


1.PP-NAVRHOVANÝ STAV



LEGENDA MIESTNOSTI:

OZN.	URČENIE MIESTNOSTI	PODLAHA, SOKLIK, LISTA	m ²
0.01	JEDAĽEŇ	KERAMICKÁ DLAŽBA	50,75
0.02	VÝDAJ STRAVY	KERAMICKÁ DLAŽBA	12,80
0.03	CHODBA	KERAMICKÁ DLAŽBA	13,38
0.04	WC	KERAMICKÁ DLAŽBA	9,60
0.05	SKLAD	KERAMICKÁ DLAŽBA	6,20
0.06	SKLAD	KERAMICKÁ DLAŽBA	11,80
0.07	VÝTAH	KERAMICKÁ DLAŽBA	2,17
0.08	ŠATŇA KUCHYŇA	KERAMICKÁ DLAŽBA	10,00
0.09	CHODBA	KERAMICKÁ DLAŽBA	2,90
0.10	WC PERSONÁL	KERAMICKÁ DLAŽBA	19,20
0.11	CHODBA	KERAMICKÁ DLAŽBA	20,98
0.12	KUCHYŇA	KERAMICKÁ DLAŽBA	29,70
0.13	MIESTNOSŤ UČITEĽKY	KERAMICKÁ DLAŽBA	9,86
0.14	PREDSIEN'	KERAMICKÁ DLAŽBA	8,16
0.15	TRIEDA ZŠ	KERAMICKÁ DLAŽBA	29,70
0.16	ŠKOLNÍK	KERAMICKÁ DLAŽBA	9,78
0.17	KOTOLŇA	KERAMICKÁ DLAŽBA	23,19
0.18	SKLAD	KERAMICKÁ DLAŽBA	8,46
0.19	WC	KERAMICKÁ DLAŽBA	6,50
0.20	ŠATŇA DETI	KERAMICKÁ DLAŽBA	10,80
0.21	CHODBA	KERAMICKÁ DLAŽBA	6,50
0.22	TRIEDA ZŠ	KERAMICKÁ DLAŽBA	32,50
0.31	ZADVERIE	KERAMICKÁ DLAŽBA	1,69
0.32	CHODBA+SCHODISKO	KERAMICKÁ DLAŽBA	10,14
0.33	ŠATŇA	KERAMICKÁ DLAŽBA	7,60
0.34	WC+UMYVÁRKA	KERAMICKÁ DLAŽBA	10,23
0.35	IZOLAČNÁ MIESTNOSŤ	PVC+KOBBEREC	3,70
0.36	HERŇA	PVC+KOBBEREC	62,49
0.37	SPALŇA	PVC+KOBBEREC	34,30

LEGENDA PO

ZNAMENÁNIA POŽIARNEHO ÚSEKU

- Hranica požiarneho úseku - požiarneodolná konštrukcia
- xxx / xxx Požadovaná požiarna odolnosť nosných a nenosných stav. konštrukcii
- Ex-xx/Dx-c Požiarny uzáver /typ EW- požiarne odolný; EI-požiarne brániaci / AUTOMATICKÝ UZATVÁRAČI MECHANIZMUS typ D1-nehodlavý; konštr. systém /linik. oceľ; D3-hodlavý; konštr. systém /drevol
- Úniková cesta, označenie smeru úniku - východ
- Východ z objektu
- Nástenný hydrant - jestvujúci
- Nástenný hydrant - navrhovaný D 25
- Prenosný hasiaci prístroj práškový 6kg
- Prenosný hasiaci prístroj snehový 5kg
- TELEFÓN
- Núdzové osvetlenie - osadenie vid' PD elektroinštalácia

LEGENDA MIESTNOSTI

- Hranica požiarneho úseku - požiarneodolná konštrukcia
- xxx / xxx Požadovaná požiarna odolnosť nosných a nenosných stav. konštrukcii
- Ex-xx/Dx-c Požiarny uzáver /typ EW- požiarne odolný; EI-požiarne brániaci / AUTOMATICKÝ UZATVÁRAČI MECHANIZMUS typ D1-nehodlavý; konštr. systém /linik. oceľ; D3-hodlavý; konštr. systém /drevol
- Úniková cesta, označenie smeru úniku - východ
- Východ z objektu
- Nástenný hydrant - jestvujúci
- Nástenný hydrant - navrhovaný D 25
- Prenosný hasiaci prístroj práškový 6kg
- Prenosný hasiaci prístroj snehový 5kg
- TELEFÓN
- Núdzové osvetlenie - osadenie vid' PD elektroinštalácia

LEGENDA MIESTNOSTI

- Hranica požiarneho úseku - požiarneodolná konštrukcia
- xxx / xxx Požadovaná požiarna odolnosť nosných a nenosných stav. konštrukcii
- Ex-xx/Dx-c Požiarny uzáver /typ EW- požiarne odolný; EI-požiarne brániaci / AUTOMATICKÝ UZATVÁRAČI MECHANIZMUS typ D1-nehodlavý; konštr. systém /linik. oceľ; D3-hodlavý; konštr. systém /drevol
- Úniková cesta, označenie smeru úniku - východ
- Východ z objektu
- Nástenný hydrant - jestvujúci
- Nástenný hydrant - navrhovaný D 25
- Prenosný hasiaci prístroj práškový 6kg
- Prenosný hasiaci prístroj snehový 5kg
- TELEFÓN
- Núdzové osvetlenie - osadenie vid' PD elektroinštalácia

LEGENDA MIESTNOSTI

- Hranica požiarneho úseku - požiarneodolná konštrukcia
- xxx / xxx Požadovaná požiarna odolnosť nosných a nenosných stav. konštrukcii
- Ex-xx/Dx-c Požiarny uzáver /typ EW- požiarne odolný; EI-požiarne brániaci / AUTOMATICKÝ UZATVÁRAČI MECHANIZMUS typ D1-nehodlavý; konštr. systém /linik. oceľ; D3-hodlavý; konštr. systém /drevol
- Úniková cesta, označenie smeru úniku - východ
- Východ z objektu
- Nástenný hydrant - jestvujúci
- Nástenný hydrant - navrhovaný D 25
- Prenosný hasiaci prístroj práškový 6kg
- Prenosný hasiaci prístroj snehový 5kg
- TELEFÓN
- Núdzové osvetlenie - osadenie vid' PD elektroinštalácia

LEGENDA MIESTNOSTI

- Hranica požiarneho úseku - požiarneodolná konštrukcia
- xxx / xxx Požadovaná požiarna odolnosť nosných a nenosných stav. konštrukcii
- Ex-xx/Dx-c Požiarny uzáver /typ EW- požiarne odolný; EI-požiarne brániaci / AUTOMATICKÝ UZATVÁRAČI MECHANIZMUS typ D1-nehodlavý; konštr. systém /linik. oceľ; D3-hodlavý; konštr. systém /drevol
- Úniková cesta, označenie smeru úniku - východ
- Východ z objektu
- Nástenný hydrant - jestvujúci
- Nástenný hydrant - navrhovaný D 25
- Prenosný hasiaci prístroj práškový 6kg
- Prenosný hasiaci prístroj snehový 5kg
- TELEFÓN
- Núdzové osvetlenie - osadenie vid' PD elektroinštalácia

LEGENDA MIESTNOSTI

- Hranica požiarneho úseku - požiarneodolná konštrukcia
- xxx / xxx Požadovaná požiarna odolnosť nosných a nenosných stav. konštrukcii
- Ex-xx/Dx-c Požiarny uzáver /typ EW- požiarne odolný; EI-požiarne brániaci / AUTOMATICKÝ UZATVÁRAČI MECHANIZMUS typ D1-nehodlavý; konštr. systém /linik. oceľ; D3-hodlavý; konštr. systém /drevol
- Úniková cesta, označenie smeru úniku - východ
- Východ z objektu
- Nástenný hydrant - jestvujúci
- Nástenný hydrant - navrhovaný D 25
- Prenosný hasiaci prístroj práškový 6kg
- Prenosný hasiaci prístroj snehový 5kg
- TELEFÓN
- Núdzové osvetlenie - osadenie vid' PD elektroinštalácia

LEGENDA MIESTNOSTI

- Hranica požiarneho úseku - požiarneodolná konštrukcia
- xxx / xxx Požadovaná požiarna odolnosť nosných a nenosných stav. konštrukcii
- Ex-xx/Dx-c Požiarny uzáver /typ EW- požiarne odolný; EI-požiarne brániaci / AUTOMATICKÝ UZATVÁRAČI MECHANIZMUS typ D1-nehodlavý; konštr. systém /linik. oceľ; D3-hodlavý; konštr. systém /drevol
- Úniková cesta, označenie smeru úniku - východ
- Východ z objektu
- Nástenný hydrant - jestvujúci
- Nástenný hydrant - navrhovaný D 25
- Prenosný hasiaci prístroj práškový 6kg
- Prenosný hasiaci prístroj snehový 5kg
- TELEFÓN
- Núdzové osvetlenie - osadenie vid' PD elektroinštalácia

LEGENDA MIESTNOSTI

- Hranica požiarneho úseku - požiarneodolná konštrukcia
- xxx / xxx Požadovaná požiarna odolnosť nosných a nenosných stav. konštrukcii
- Ex-xx/Dx-c Požiarny uzáver /typ EW- požiarne odolný; EI-požiarne brániaci / AUTOMATICKÝ UZATVÁRAČI MECHANIZMUS typ D1-nehodlavý; konštr. systém /linik. oceľ; D3-hodlavý; konštr. systém /drevol
- Úniková cesta, označenie smeru úniku - východ
- Východ z objektu
- Nástenný hydrant - jestvujúci
- Nástenný hydrant - navrhovaný D 25
- Prenosný hasiaci prístroj práškový 6kg
- Prenosný hasiaci prístroj snehový 5kg
- TELEFÓN
- Núdzové osvetlenie - osadenie vid' PD elektroinštalácia

ZOD. PROJEKTANT STAVBY	Ing. MAREK PETRIK, MICHAL PETRIK	Ing. Beáta Hríňáková
PROJ. PROFESIE R-PPBS	Ing. BEÁTA HRÍŇÁKOVÁ	Okruzná 4B 064 01, Stará Ľubovňa
INVESTOR	OBEC KYJOV, 065 48, KYJOV č. 164	špeciálna požiarnej ochrany hriňáková, s.r.o.
MIESTO STAVBY	KYJOV p.č. 228	projektovne jednotky: staveb tel.: +421 308 980 312 e-mail: beata.hrinakova@gmail.com
ČASŤ	RIEŠENIE PROTIPOŽIARNEJ BEZPEČNOSTI STAVBY	
AKCIA	REKONŠTRUKCIA A ROZŠIŘENIE KAPACIT' MATERSKEJ ŠKOLY PRÍSTAVBOU K BUDOVE ZŠ A MŠ KYJOV p.č. 228	FORMÁT A4
OBSAH VÝKRESU	1.PP-NAVRHOVANÝ STAV	DATUM 02/2017
		ÚČEL DSP
		MIERKA 1:150
		PO-101

© Táto dokumentácia je duševným vlastníctvom autorov. Jej použítie podľa iných ustanoveníam autorského zákona.