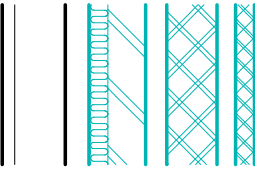


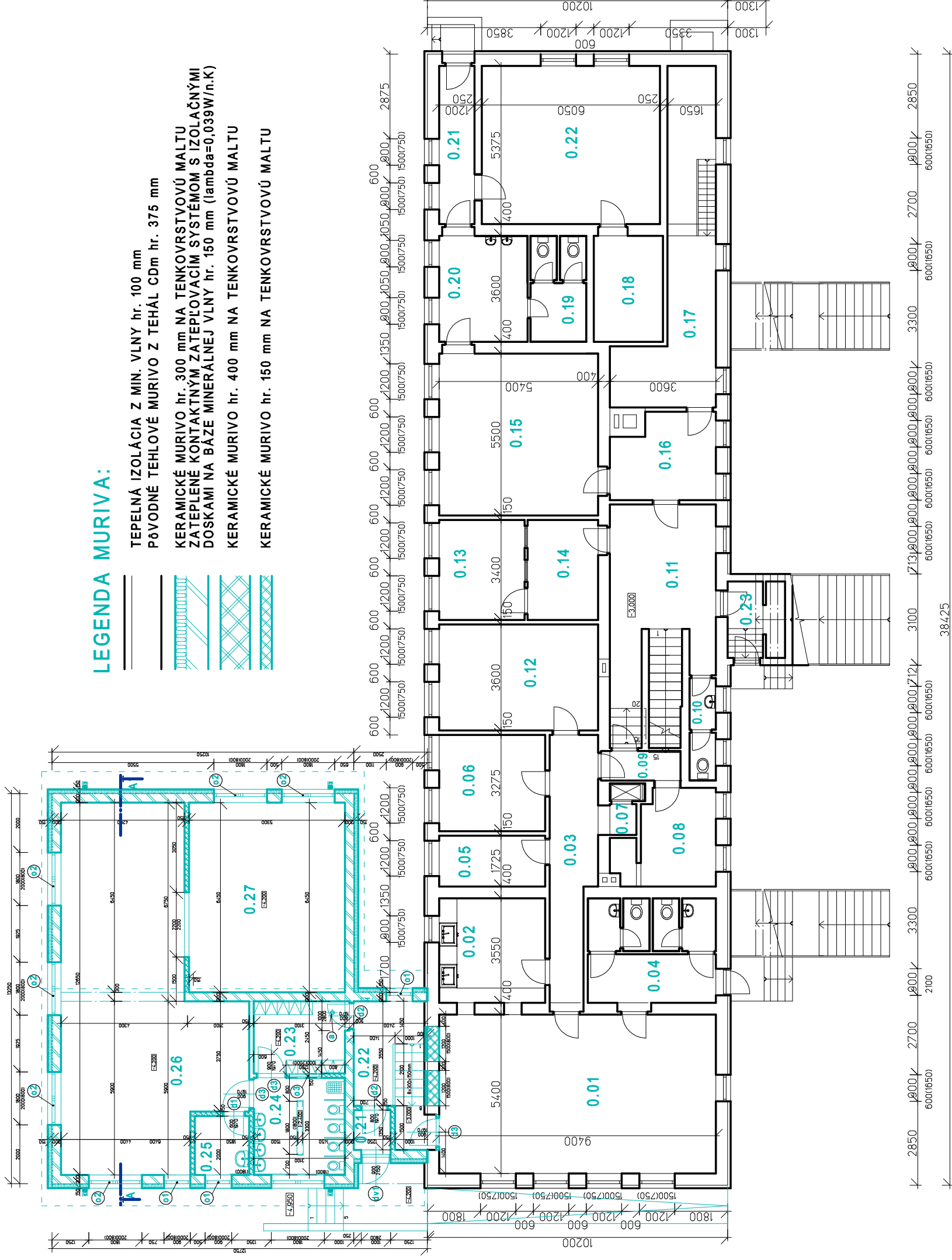
LEGENDA MIESTNOSTI:

OZN.	UCEL MIESTNOSTI	PODLAHA, SOKLIK, LISTA	m ²
0.01	JEDÁLEŇ	KERAMICKÁ DLAŽBA	50,75
0.02	VÝDAJ STRAVY	KERAMICKÁ DLAŽBA	12,80
0.03	CHODBA	KERAMICKÁ DLAŽBA	13,38
0.04	WC	KERAMICKÁ DLAŽBA	9,60
0.05	SKLAD	KERAMICKÁ DLAŽBA	6,20
0.06	SKLAD	KERAMICKÁ DLAŽBA	11,80
0.07	VÝŤAH	KERAMICKÁ DLAŽBA	2,17
0.08	ŠATŇA KUCHYŇA	KERAMICKÁ DLAŽBA	10,00
0.09	CHODBA	KERAMICKÁ DLAŽBA	2,90
0.10	WC PERSONÁL	KERAMICKÁ DLAŽBA	19,20
0.11	CHODBA	KERAMICKÁ DLAŽBA	20,98
0.12	KUCHYŇA	KERAMICKÁ DLAŽBA	29,70
0.13	MIESTNOSŤ UČITEĽKY	KERAMICKÁ DLAŽBA	9,86
0.14	PREDSIEŇ	KERAMICKÁ DLAŽBA	8,16
0.15	TRIEDA ZŠ	KERAMICKÁ DLAŽBA	29,70
0.16	ŠKOLNÍK	KERAMICKÁ DLAŽBA	9,78
0.17	KOTOLŇA	KERAMICKÁ DLAŽBA	23,19
0.18	SKLAD	KERAMICKÁ DLAŽBA	8,46
0.19	WC	KERAMICKÁ DLAŽBA	6,50
0.20	ŠATŇA DETI	KERAMICKÁ DLAŽBA	10,80
0.21	CHODBA	KERAMICKÁ DLAŽBA	6,50
0.22	TRIEDA ZŠ	KERAMICKÁ DLAŽBA	32,50
0.31	ZÁDVERIE	KERAMICKÁ DLAŽBA	1,69
0.32	CHODBA+SCHODISKO	KERAMICKÁ DLAŽBA	10,14
0.33	ŠATŇA	KERAMICKÁ DLAŽBA	7,60
0.34	WC+UMÝVARKA	KERAMICKÁ DLAŽBA	10,23
0.35	IZOLAČNÁ MIESTNOSŤ	PVC+KOBEREK	3,70
0.36	HERŇA	PVC+KOBEREK	62,49
0.37	SPÁLŇA	PVC+KOBEREK	34,30

LEGENDA MURIVA:



- TEPELNÁ IZOLÁCIA Z MIN. VLNÝ hr. 100 mm
- PÁVODNÉ TEHLOVÉ MURIVO Z TEHÁL CDM hr. 375 mm
- KERAMICKÉ MURIVO hr. 300 mm NA TENKOVRSŤOVÚ MALTU ZATEPLENÉ KONTAKTNÝM ZATEPLOVACÍM SYSTÉMOM S IZOLAČNÝMI DOSKAMI NA BÁZE MINERÁLNEJ VLNÝ hr. 150 mm ($\lambda_{mbda}=0,039W/m.K$)
- KERAMICKÉ MURIVO hr. 400 mm NA TENKOVRSŤOVÚ MALTU
- KERAMICKÉ MURIVO hr. 150 mm NA TENKOVRSŤOVÚ MALTU



POZNÁMKA:

- ZETEPLIENIE NAVRHOVANÝCH OBVODOVÝCH STIEN Z KERAMICKÝCH TEHÁL hr. 300 mm JE NAVRHNUTÉ KONTAKTNÝM ZATEPLOVACÍM SYSTÉMOM S MINERÁLNOU VLNOU ($\lambda = 0,039W/m.K$) hr. 150 mm
- ZATEPLÍ SA ZÁKLAD OBVODOVÝCH STIEN POLYSTYRÉNOM XPS 3035 CS hr. 100 mm
- OSTENIA A NADPRAŽIA VÝPLNI OTVOROV SA ZATEPLIA MINERÁLNOU VLNOU hr. 30 mm
- VŠETKY VÝPLNE OTVOROV OSADIŤ NA VONKAJŠIU HRANU MURIVA
- OKENNÉ VÝPLNE OTVOROV SÚ PLASTOVÉ S IZOLAČNÝM TROJSKLOM SO SÚČINITEL'OM PRECHODU TEPLA RÁMU $U_f=1,0W/(m^2.K)$ A SKLA $U_g=0,6W/(m^2.K)$
- ZATEPLIENIE SOKLA POLYSTYRÉNOM XPS DO MAX 0,6 m OD TERÉNU

a - NÚTENNE VETRANIE POMOCOU VENTILÁTORA ϕ 120 mm

1.PP-NAVRHOVANÝ STAV

INVESTOR: OBEC KYJOV, 065 48, KYJOV č. 164

STAVBA: REKONŠTRUKCIA A ROZŠÍRENIE KAPACÍT MATERSKEJ ŠKOLY PRÍSTAVBOU K BUDOVE ZŠ A MŠ KYJOV p.č. 228

STUPEŇ: REALIZAČNÝ PROJ.

FORMÁT: 02xA4

DÁTUM: 03/2017

MIERKA: 1 : 150

č. VÝKRESU:

1.PP-NAVRHOVANÝ STAV

07